

HICÉO

Atelier Esquisse #3 Cabinet Dauphins 10 novembre 2022 Compte Rendu

Présent·e·s : Faiçal, Alexandre, Emily, Laura (stagiaire à La Canadienne), Christine, Dominique P, Ludivine, Jean-Baptiste, Corinne, Gérald, Fabien

Esquisse 3

Définitions des surfaces

- SP : surface de plancher = surface chauffée
- SHAB : surface à bâtir = surface intérieure du logement hors les cloisons, les combles <1,80 m de hauteur, les parties techniques
- SF : surface fiscale = toutes les surfaces sans restrictions
- Volume capable = les volumes intérieurs même potentiels
- Surface à construire = l'ensemble des éléments construits

[Un petit précis des différences entre ces notions de surfaces est accessible ici.](#)

Cela nécessite de repenser nos attentes notamment en ce qui concerne les volumes capables (double hauteur) en considérant l'impact financier sur le coût de la construction globale et sur les redevances.

Énergies

Revoir les toits pour y intégrer des panneaux solaires et thermiques.

Étudier le car port sur les places de parking pour l'équiper de panneaux photovoltaïques.

Rencontrer les Lucioles pour étudier leur proposition de production/consommation d'électricité.

Simplifier la ventilation.

Divers

Revoir le toit de l'espace commun pour y créer un toit terrasse d'agrément.

Envisager l'espace commun en chantier participatif pour contenir les coûts.

Combinatoire

Le Cabinet Dauphins propose une représentation des espaces, des orientations et des ventilations de logements. Nous n'en sommes pas encore au stade de l'architecture.

Les schémas ci-dessous, extraits de ce dossier, sont à étudier par chacun pour le séminaire, de concert avec la Commission Logements & Communs qui sera réunie le 23 novembre pour développer des remarques et des propositions.

Agenda

25 novembre - 14:00 : présence des architectes à l'ouverture du séminaire #10 pour expliquer leur proposition

26 novembre - 10:00 : présence d'Emily et Laura pour répondre à nos interrogations et nos remarques

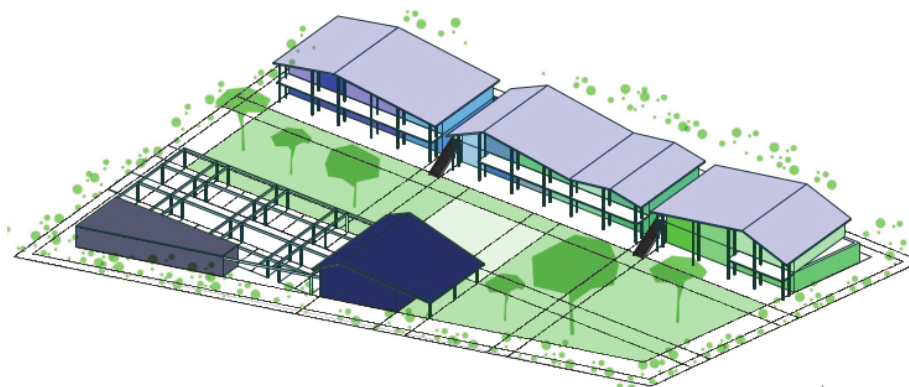
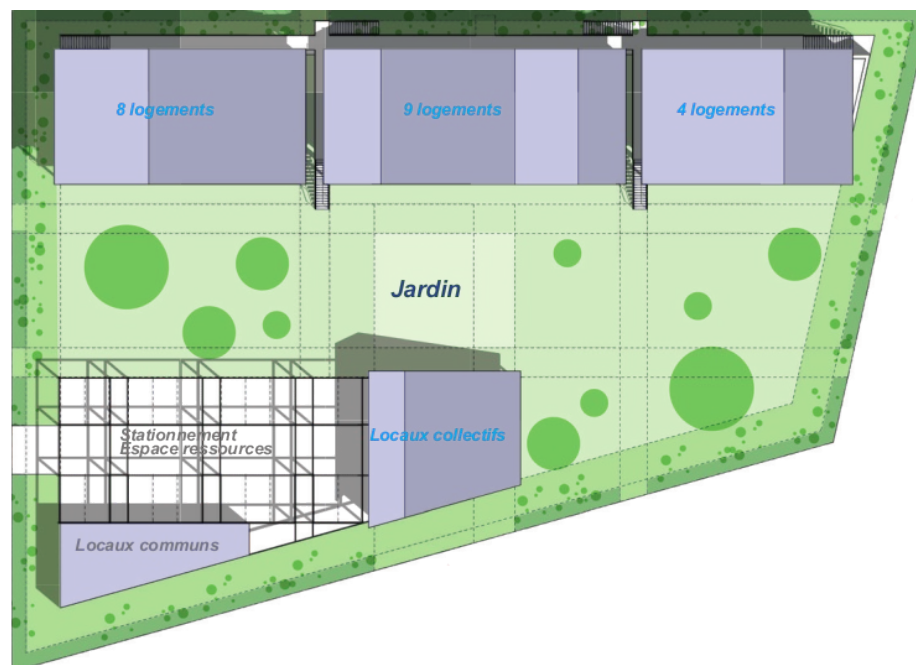
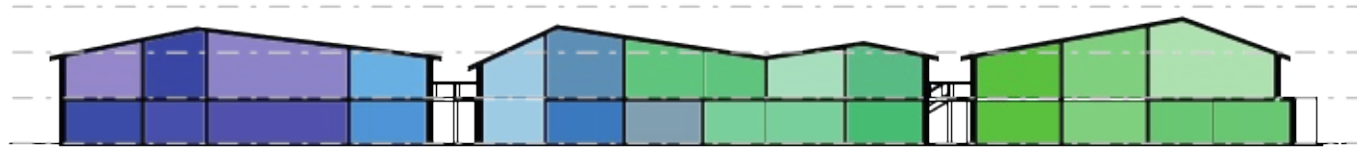


SCHÉMA D'IMPLANTATION



RÉPARTITION DES TYPOLOGIES

